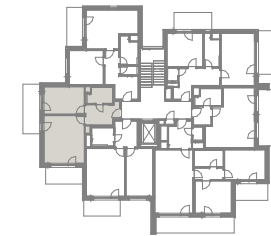


číslo	název	plocha (m <sup>2</sup> )
01	Předsíň	7,8
02	Obývací pokoj+ kk	22,0
03	Pokoje	12,6
04	Koupelna	4,5
Užitná podlahová plocha		46,9
<b>Podlahová plocha bytu</b>		<b>49,5</b>
05	Balkón	7,5
06	Balkón	10,0
<b>Celková plocha</b>		<b>67,0</b>

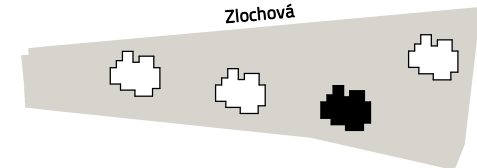


0 1 2 3 4 5

snížený pohled



Zlochová



Plochy jednotlivých místností jsou pouze orientační. Vyobrazené zařízení v plánech bytů (nábytek, kuch. linka, el. spotřebiče, atd.) není součástí dodávky. Rozsah dodávky je specifikován ve standardu. „Podlahová plocha bytu“ znamená podlahovou plochu dle § 3, nařízení vlády č. 366/2013 Sb.

30.3.2021

**LINKIN INVEST II s.r.o.**

Korunní 810/104, Praha 10, 10100