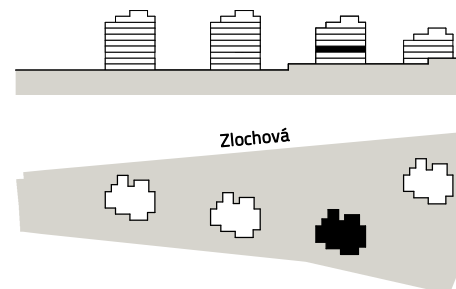
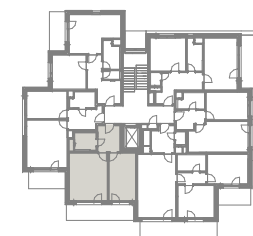


číslo	název	plocha (m <sup>2</sup> )
01	Předsíň	6,9
02	Pokoje	14,5
03	Obývací pokoj+ kk	20,7
04	Koupelna	4,5
Užitná podlahová plocha		46,6
<b>Podlahová plocha bytu</b>		<b>49,2</b>
05	Balkón	12,8
<b>Celková plocha</b>		<b>62,0</b>



0 1 2 3 4 5

snížený pohled



Plochy jednotlivých místností jsou pouze orientační. Vyobrazené zařízení v plánech bytů (nábytek, kuch. linka, el. spotřebiče, atd.) není součástí dodávky. Rozsah dodávky je specifikován ve standardu. „Podlahová plocha bytu“ znamená podlahovou plochu dle § 3, nařízení vlády č. 366/2013 Sb.

30.3.2021

**LINKIN INVEST II s.r.o.**

Korunní 810/104, Praha 10, 10100