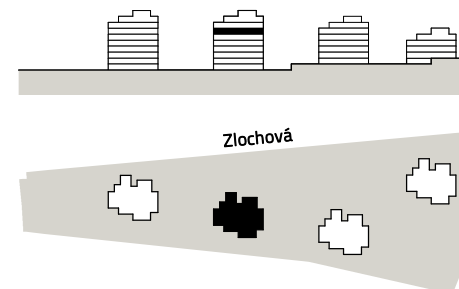
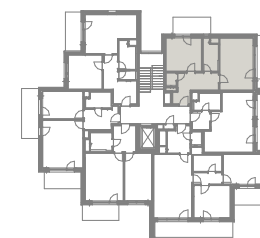


| číslo | název | plocha (m ²) |
|------------------------------|-------------------|--------------------------|
| 01 | Předsíň | 11,0 |
| 02 | Wc | 1,7 |
| 03 | Pokoj | 13,6 |
| 04 | Koupelna | 5,1 |
| 05 | Obývací pokoj+ kk | 19,9 |
| Užitná podlahová plocha | | 51,3 |
| Podlahová plocha bytu | | 54,6 |
| 06 | Balkón | 7,5 |
| 07 | Balkón | 9,0 |
| Celková plocha | | 71,1 |



0 1 2 3 4 5

snížený pohled



Plochy jednotlivých místností jsou pouze orientační. Vyobrazené zařízení v plánech bytů (nábytek, kuch. linka, el. spotřebiče, atd.) není součástí dodávky. Rozsah dodávky je specifikován ve standardu.

„Podlahová plocha bytu“ znamená podlahovou plochu dle § 3, nařízení vlády č. 366/2013 Sb.

30.3.2021

LINKIN INVEST II s.r.o.

Korunní 810/104, Praha 10, 10100