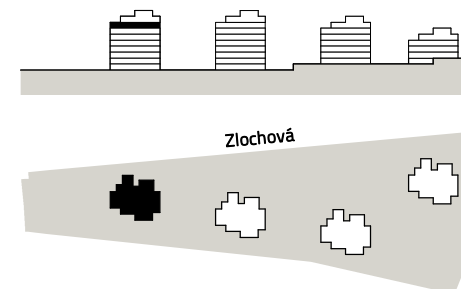
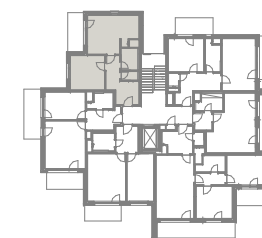


číslo	název	plocha (m <sup>2</sup> )
01	Předsíň	11,5
02	Pokoje	13,0
03	Obývací pokoj+ kk	20,4
04	Koupelna	4,4
05	Wc	1,8
Užitná podlahová plocha		51,1
<b>Podlahová plocha bytu</b>		<b>54,3</b>
06	Balkón	7,5
<b>Celková plocha</b>		<b>61,8</b>



0 1 2 3 4 5

snížený pohled



Plochy jednotlivých místností jsou pouze orientační. Vybavení zařízení v plánech bytů (nábytek, kuch. linka, el. spotřebiče, atd.) není součástí dodávky. Rozsah dodávky je specifikován ve standardu. „Podlahová plocha bytu“ znamená podlahovou plochu dle § 3, nařízení vlády č. 366/2013 Sb.

30.3.2021

**LINKIN INVEST II s.r.o.**

Korunní 810/104, Praha 10, 10100