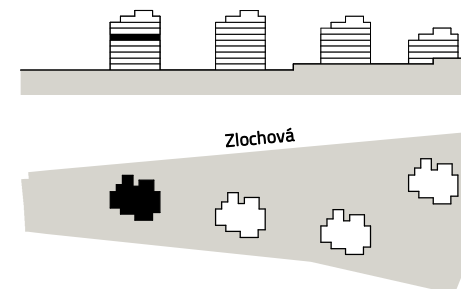
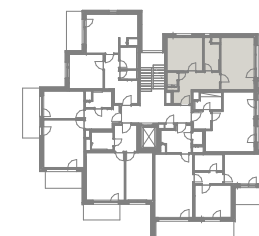


číslo	název	plocha (m <sup>2</sup> )
01	Předsíň	11,0
02	Wc	1,7
03	Pokoje	13,3
04	Koupelna	5,1
05	Obývací pokoj+ kk	19,9
Užitná podlahová plocha		51,0
<b>Podlahová plocha bytu</b>		<b>54,4</b>
06	Balkón	9,0
<b>Celková plocha</b>		<b>63,4</b>



0 1 2 3 4 5

snížený pohled



Plochy jednotlivých místností jsou pouze orientační. Vyobrazené zařízení v plánech bytů (nábytek, kuch. linka, el. spotřebiče, atd.) není součástí dodávky. Rozsah dodávky je specifikován ve standardu.

„Podlahová plocha bytu“ znamená podlahovou plochu dle § 3, nařízení vlády č. 366/2013 Sb.

30.3.2021

**LINKIN INVEST II s.r.o.**

Korunní 810/104, Praha 10, 10100