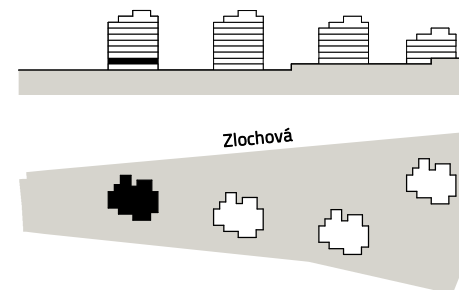
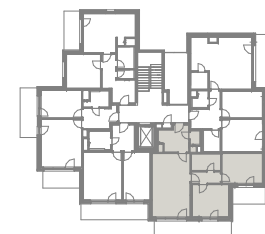


0 1 2 3 4 5

snížený pohled

| číslo                        | název             | plocha (m <sup>2</sup> ) |
|------------------------------|-------------------|--------------------------|
| 01                           | Předsíň           | 8,1                      |
| 02                           | Wc                | 1,7                      |
| 03                           | Koupelna          | 5,3                      |
| 04                           | Pokoj             | 13,8                     |
| 05                           | Pokoj             | 13,3                     |
| 06                           | Chodba            | 4,1                      |
| 07                           | Obývací pokoj+ kk | 27,5                     |
| Užitná podlahová plocha      |                   | 73,8                     |
| <b>Podlahová plocha bytu</b> |                   | <b>78,2</b>              |
| 08                           | Balkón            | 14,6                     |
| 09                           | Balkón            | 6,5                      |
| <b>Celková plocha</b>        |                   | <b>99,3</b>              |



Plochy jednotlivých místností jsou pouze orientační. Vyobrazené zařízení v plánech bytů (nábytek, kuch. linka, el. spotřebiče, atd.) není součástí dodávky. Rozsah dodávky je specifikován ve standardu.

„Podlahová plocha bytu“ znamená podlahovou plochu dle § 3, nařízení vlády č. 366/2013 Sb.

30.3.2021

**LINKIN INVEST II s.r.o.**

Korunní 810/104, Praha 10, 10100